



# LIVRET D'ACCUEIL

DU STAGIAIRE



V2 : 06/09/2023



NOM : .....

PRENOM : .....

FORMATION : .....

SESSION : .....

MERCI À VOUS



Organisme de formation pour adultes

Lieu-dit La Fondufraise, Rte Olympe de Gouges - 24400 Sourzac

contact.formation@ets-carlos-martins.fr -

www.ets-carlos-martins.com - Tel : 06.33.47.47.89

## SOMMAIRE

- 01** Bienvenue au centre de formation
- 02** Présentation de l'Organisme de formation
- 03** La pédagogie
- 04** Le centre de formation
- 05** Nos formations
- 06** Sécurité
- 07** Règlement intérieur

## NOTES

.....

.....

.....

.....

.....

.....

.....

.....

.....

.....

.....



## NOTES

# BIENVENUE AU CENTRE DE FORMATION

Vous vous êtes inscrit à une de nos formations nous espérons avant tout que celle-ci répondra au mieux à votre attente. Ce livret est à votre disposition afin de vous guider et vous aider à comprendre le déroulement de la formation et l'organisation du centre de formation.

Il vous informe également sur la sécurité, les risques et les précautions à prendre.

Enfin, il vous donne les informations utiles pour mieux réussir votre formation.

Nous vous souhaitant une bonne lecture et bon usage.



# PRÉSENTATION DE L'ORGANISME DE FORMATION

Le centre de formation ETS CARLOS MARTINS est un centre de formation pour adultes spécialisé dans la formation CACES® R482 - CACES® R486 - CACES® R487 - CACES® R489 - CACES® R490 - AIPR, a été créé en 2021 par Carlos MARTINS. Ayant une expérience très riche dans le domaine du BTP, et une vision dédiée à la sécurité sur les chantiers ; qu'il a souhaité se lancer dans la formation afin de transmettre et partager son savoir faire aux autres.

Le centre de formation est localisé en **DORDOGNE** sur la commune

**Sourzac** secteur de **Mussidan 24400**.

La mission du centre de formation se base sur 3 axes :

- La formation professionnelle continue, adaptés à toutes les catégories professionnelles et à l'actualité du secteur.
- L'évaluation interne et externe.
- L'analyses des pratiques professionnelles et du marché de travail afin d'accompagner les créateurs d'entreprise.

## RÈGLEMENT INTÉRIEUR

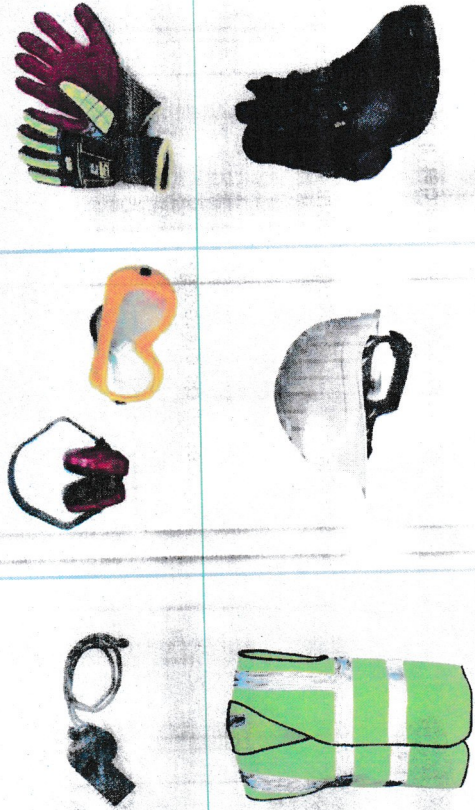
- Respecter les consignes d'hygiène
- Chaque stagiaire doit veiller à sa sécurité personnelle et à celle des autres
- Chaque stagiaire a l'obligation de conserver en bon état le matériel qui lui est confié, les stagiaires peuvent être tenus de consacrer le temps nécessaire à l'entretien ou au nettoyage du matériel.
- Les outils et les machines mis en place par l'organisme ne doivent être utilisés qu'en présence d'un formateur et sous surveillance.
- Selon le décret n° 92-478 du 29 mai 1992, il est interdit de fumer dans les salles de cours dispensées aux formateurs.
- Les horaires de stage sont fixés par la Direction ou le responsable de l'organisme de formation et portés à la connaissance des stagiaires
- En cas d'absence ou de retard au stage, les stagiaires doivent avertir le formateur dès que possible.
- Tout manquement du stagiaire à l'une des prescriptions du présent règlement intérieur pourra faire l'objet d'une sanction.



## SÉCURITÉ

- Dans l'entreprise comme en centre de formation, les bénéficiaires devront au minimum porter les équipements remis par leur employeur.
- En cas d'intervention intra-entreprise, les moyens alloués à la formation et au test CACES® devront être présentés dès l'arrivée du formateur puis du testeur CACES®, afin de valider leur conformité aux exigences. Nos formateurs et testeurs CACES® ont la délégation pour signer les plans de prévention.

## EPI CACES® ET FORMATIONS



## LA PÉDAGOGIE

Nous attachons une grande importance aux caractères vivants et expérimentiel de nos formations.

Notre objectif est que les stagiaires repartent avec des savoirs étre et des savoirs faire directement applicables dans leurs pratiques professionnelles.

Les apports théoriques viennent se tisser autour de partage d'expériences vécues par les intervenants et notre pédagogie repose sur des différentes techniques d'animations

Ainsi, photo expression, espaces de discussions, entraînements, Quizz, supports vidéos... viennent rythmer nos formations

Nos formations dispensées en présentiel, un référent sera déterminé pour chaque stagiaire, il l'accompagne tout au long de sa formation et reste disponible si besoin.

Aucune inscription n'est validée avant l'entretien et l'étude de besoin et de vérification de prérequis.

### Prévoir les abandons et ruptures

Le référent est disponible pour vous, en cas de difficultés quelconques rencontrées qui peut engendrer un abandon ou une rupture n'hésitez pas à le consulter afin de vous accompagner et vous aider. Il pourra vous trouver une solution et vous proposer une prestation plus adaptée en fonction de la situation.

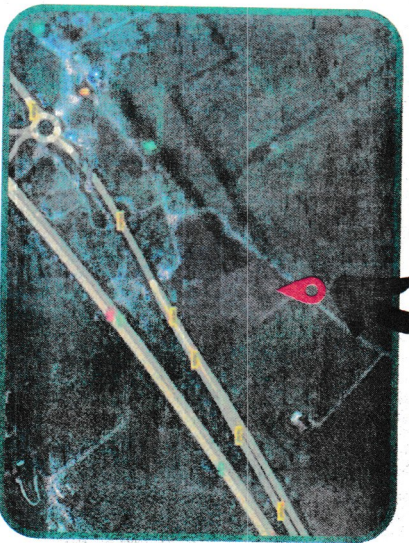


## LE CENTRE DE FORMATION



Les Caristes Martinistes

Lieudit La Fondurfaisse,  
Rte Olympe de Gouges -  
24400 Sourzac



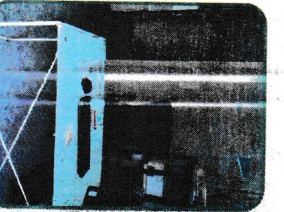
Vue de l'extérieur



Salle de formation



Salle de pause



L'accueil

5

## NOS FORMATIONS

AUTORISATION À INTERVENIR À PROXIMITÉ DES RÉSEAUX (AI PR)

- AI PR concepteur
- AI PR opérateur
- AI PR encadrant



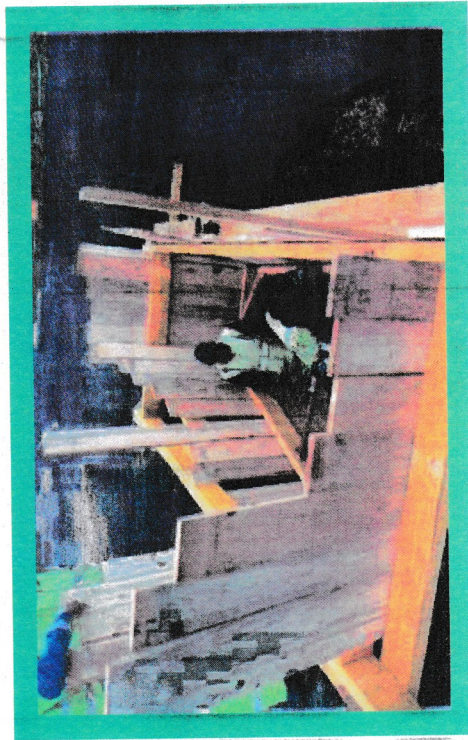
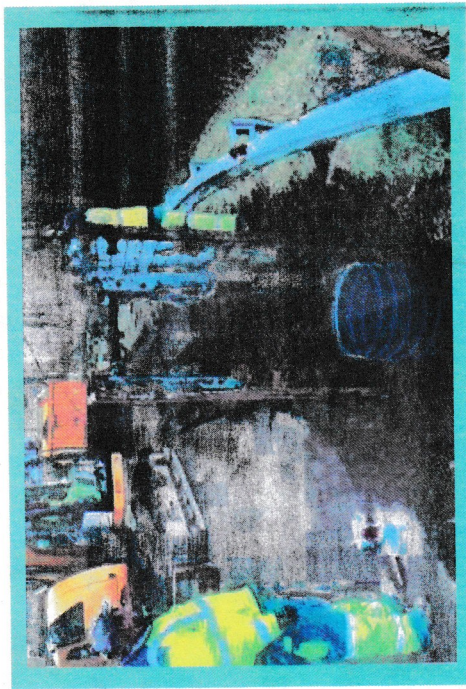
10



# NOS FORMATIONS

## BLINDAGE & BOISAGE

Carlos MARTINS ou ces collaborateurs, peuvent se déplacer sur chantier et garantir un vrai savoir faire.



# NOS FORMATIONS

CACES® R482

A



- Les engins compacts de (< 6 tonnes et < 100 cv):

les pelles hydrauliques, chargeuse, pelleuse...

B1



- Pelles hydrauliques à chenilles ou sur roues > à 6 tonnes

- Pelles multifonctions

C1



- Chargeuses sur pneumatiques de masse (> à 6 t)

- Chargeuses-pelleteuses de masse (> à 6 t)

C2



- Bouteurs chargeuses à chenilles de masse > à 6 tonnes

C3



- Niveleuses automotrices

D



- Compacteurs à cylindres, à pneumatiques ou mixtes, de masse (> 6 t)
- Compacteurs à pieds dameurs de masse > à 6 tonnes

E



- Tombereaux moto-basculateurs de masse (> 6 t)

F



- Les chariots de manutention tous terrains et conducteur porté mât ou flèche télescopique.

G



- Hors production (permis PL) lors de déplacement et chargement/déchargement sur porte engins des catégories A à F



# NOS FORMATIONS

CACES® R489

1A



- Transpalette à conducteur porté (hauteur de levée ≤ 1,20 m)

1B



- Gerbeurs à conducteur porté (hauteur de levée > 1,20 m)

2A



- Chariots à plateau porteur (capacité de charge ≤ 2 t)

2B



- Chariots tracteurs industriels (Traction ≤ 25 t)

3



- Chariots élévateurs frontaux en porte-à-faux (Capacité nominale ≤ 6 t)

4



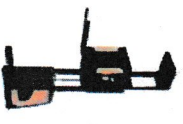
- Chariots élévateurs frontaux en porte-à-faux (Capacité nominale > 6 t)

5



- Chariots élévateurs à mât rétractable

6



- Chariots élévateurs à poste de conduite élevable

7



- Conduite hors-production des chariots de toutes les catégories

Hauteur de plancher > 1,20 m )

7

# NOS FORMATIONS

CACES® R486

A



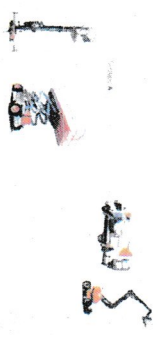
- PEMP à élévation verticales (1A et 3A)

B



- PEMP à élévation multidirectionnelles

C



- Conduite hors production des PEMP des catégories A et B

CACES® R487

1



- Grues à tour à montage par éléments, à flèche distributrice

2



- Grues à tour à montage par éléments, à flèche relevable

3



- Grues à tour à montage automatisé

CACES® R490



- Grues Auxiliaires de chargement

8